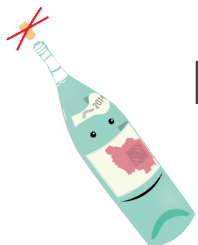


# VERRE GLASS / GLAS



**Pots et  
bocaux**  
Pots and jars  
Potten



**Bouteilles**  
bottles  
flessen

**NON !**



**À DÉPOSER EN CONTENEUR !  
IN GLASS RECYCLING BIN !  
IN DE GLASCONTAINER !**



## DÉCHETTERIES

### LORMES

**1<sup>er</sup> avril au 30 septembre**

L : 8h30-12h30 et 13h30-17h  
M : 8h30-12h30  
M : 8h30-12h30  
J : 8h30-12h30  
V : 8h30-12h30 et 13h30-17h30  
S : 8h30-12h30

**1<sup>er</sup> octobre au 30 mars**

L : 8h30-12h30 et 13h30-17h  
M : 8h30-12h30  
M : 8h30-12h30  
J : 8h30-12h30  
V : 8h30-12h30 et 13h30-17h  
S : 8h30-12h30

### MONTSAUCHE-LES-SETTONS

**1<sup>er</sup> avril au 30 septembre**

L : 10h-13h et 14h-18h  
M : fermée  
M : 14h-18h  
J : fermée  
V : 14h-18h  
S : 10h-13h et 14h-18h

**1<sup>er</sup> octobre au 30 mars**

L : 10h-13h et 14h-17h  
M : fermée  
M : 14h-17h  
J : fermée  
V : 14h-17h  
S : 10h-13h et 14h-17h

### CHATEAU-CHINON

**1<sup>er</sup> avril au 30 septembre**

L : 9h-12h et 14h-18h  
M : 14h-18h  
M : 9h-12h et 14h-18h  
J : 14h-18h  
V : 9h-12h et 14h-18h  
S : 9h-12h et 14h-18h

**1<sup>er</sup> octobre au 30 mars**

L : 10h-12h et 14h-17h  
M : 14h-17h  
M : 10h-12h et 14h-17h  
J : 14h-17h  
V : 10h-12h et 14h-17h  
S : 10h-12h et 14h-17h

Retrouvez les consignes et les  
calendriers de collecte sur

[www.ccmorvan.fr](http://www.ccmorvan.fr)

Des questions sur le tri ?

[@dechets@ccmorvan.fr](mailto:dechets@ccmorvan.fr) ☎ 06.45.55.42.47

Plus d'infos :

[www.goupitri.fr](http://www.goupitri.fr) Goupitri



CITEO

Tous les emballages  
et les papiers se trient.



MORVAN  
sommets & grands lacs  
communauté de communes

# PETIT GUIDE Du TRI

## RECYCLING GUIDE AFVALGIDS



MORVAN  
sommets & grands lacs  
communauté de communes



# EMBALLAGES ET PAPIERS

PACKAGING AND PAPER  
VERPAKKING EN PAPIER



**Cartonnettes**  
Cardboard  
Karton

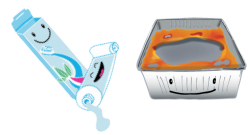


**Emballages  
plastiques et  
métalliques**

Plastic and  
metal  
packaging



Plastic en  
metalen  
verpakkingen



**Papiers**  
Paper  
Papier

NON !

NE PAS LAYER, NE PAS IMBRIQUER !  
DO NOT WASH, DO NOT STACK TOGETHER !  
NIET WASSEN, NIET IN ELKAAR DOEN !



# BIODÉCHETS

ORGANIC WASTE  
BIOAFVAL



**Epluchures**  
Peels  
Schillen



**Marc de café,  
serviettes en  
papier...**

Coffee grounds,  
paper towels...

Koffiedik,  
papieren handdoeken...



**Coquilles**  
Shells  
Schalen

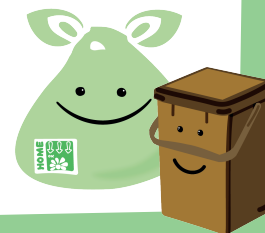


**Restes de  
repas**

Food leftovers  
Maaltijdresten

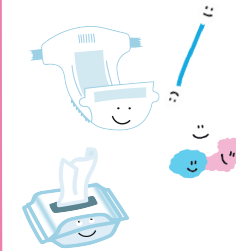
PAS DE DÉCHETS VERTS !  
NO LEAVES OR BRANCHES !  
GEEN BLADEREN OF TAKKEN !

NON !



# DÉCHETS ULTIMES

RESIDUAL WASTE  
RESTAFVAL



**Produits  
d'hygiène**

Hygiene products  
Hygiëneproducten



**Petits objets**

Small objects  
Kleine  
voorwerpen



**Litières,  
mégots**

Cat litter,  
cigarette stubs  
Kattenbakvulling,  
sigarettenpeuken



NON !

LES SACS AVEC DES ERREURS DE TRI  
SERONT REFUSÉS !

BAGS WITH MISSORTS  
WILL BE REFUSED !

ZAKKEN MET FOUTEN ZULLEN  
WORDEN GEWEIGERD !

